

Plaques vibrantes



**WACKER
NEUSON**
all it takes!



Ces arguments parlent en faveur des plaques vibrantes de Wacker Neuson.

1. Une rentabilité sans compromis. Une puissance de compactage optimale grâce aux innovations.

Performance élevée, consommation réduite. Pas de composant en trop. Pour cela, la machine est remplie d'idées ingénieuses et de technologies qui vous facilitent l'utilisation et le travail. Vous ne retrouverez cette combinaison d'éléments uniquement dans les plaques vibrantes et les rouleaux hydrauliques à pieds dameurs de Wacker Neuson.

2. Fiabilité d'exploitation. Avec la qualité éprouvée des spécialistes du compactage.

Décharger. Allumer. Démarrer. Et aussitôt direction vers le projet suivant. Vous ne pouvez pas vous permettre de rester les bras croisés. C'est pourquoi nos plaques vibrantes fiables fonctionnent aussi longtemps que vous en avez besoin – avec le soutien de notre service d'entretien de première classe.

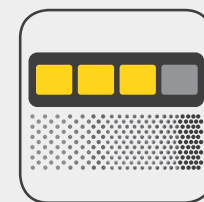
3. Priorité à vos exigences. Avec la sélection complète d'engins de compactage.

Notre gamme complète de plaques vibrantes n'est pas seulement adaptée de manière optimale à vos divers domaines d'utilisation, mais elle l'est aussi en termes d'entretien. Nous vous conseillons volontiers concernant le produit et les accessoires qui conviendront le mieux à votre projet : nous vous aidons aussi avec des solutions financières.

Wacker Neuson – all it takes !

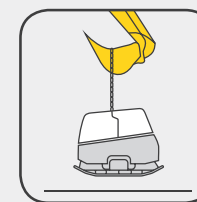
Nous vous offrons des produits et prestations qui répondent à vos exigences élevées lors de multiples interventions. La marque Wacker Neuson est synonyme de fiabilité. Cela vaut évidemment aussi pour notre large sélection de plaques vibrantes. Nous donnons le meilleur de nous-mêmes pour assurer votre réussite. Et notre passion se reflète dans tout ce que nous entreprenons.

La compétence du compactage jusque dans le moindre détail.



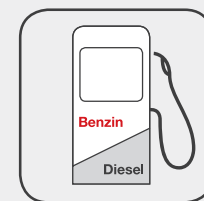
Compactage de grande précision

Le système Compatec vous indique lorsqu'aucun compactage supplémentaire avec l'appareil en utilisation est nécessaire. Ceci permet d'éviter tout sur-compactage et surcharge.



Transport en un clin d'œil

Que ce soit sur chantier ou dans la machine : des détails bien pensés rendent le transport des plaques vibrantes à la fois simple et confortable.



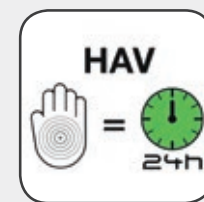
Alimentation au diesel ou à l'essence

Les moteurs de tous nos modèles se distinguent par leurs grandes réserves de performance et leur longue durée de vie. De nombreux modèles sont disponibles en version essence ou diesel, selon vos envies.



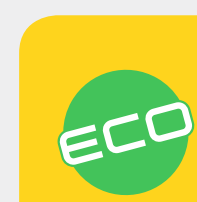
Commande à distance

Les modèles DPU80r, DPU110r et DPU130r sont commandés confortablement et en toute sécurité grâce à une télécommande à infrarouge. Pour plus d'informations, veuillez consulter les pages 13 et 15.



Faibles vibrations main-bras

Particulièrement pendant une utilisation prolongée, des vibrations main-bras (HAV) très faibles sont essentielles. Presque toutes les plaques vibrantes réversibles de Wacker Neuson sont utilisables sans limite de temps, et même dans certains cas sans obligation de documentation.



Wacker Neuson accorde le label ECO aux produits particulièrement économiques et respectueux de l'environnement, parmi lesquels les plaques vibrantes DPU130r.

Vue d'ensemble de toutes les plaques vibrantes.

À sens unique :



Poids moyen et réversibles :



Lourdes et réversibles :



Lourdes et télécommandées :



La solution adaptée pour tous les types de sols et domaines d'utilisation.

De bons résultats de travaux sur asphalte grâce au système d'arrosage performant.



L'affichage Compatec vous informe sur la progression du compactage sur les modèles à partir d'une puissance, de 45 kN.



Aucune formation n'est nécessaire : la manipulation de la télécommande est très facile d'utilisation.



Vibrations main-bras minimales pour un travail confortable et sans fatigue.



Une productivité augmentée grâce à une grande force de compactage, allée à une marche avant/arrière rapide.



La plaque vibrante réversible la plus légère, efficace notamment sur les lits de sable graveleux : la WPU1550.



Equipée d'une télécommande : la plaque vibrante DPU130r est la plus puissante du marché.



Électrique et sans câble : la plaque AP1850e permet un travail zéro émission avec une totale liberté de mouvement.





Plaque vibrante alimentée par batterie

La plaque vibrante AP1850e est le seul modèle électrique sans fil au monde. Entièrement sans émission, elle est adaptée à beaucoup de champs d'application sensibles. Et elle peut faire tout ce dont une plaque vibrante normale est capable : compactage des sols, insertion de pavés autobloquants (avec réservoir d'eau en option) et compactage de l'asphalte.

Les plaques vibrantes zéro émission sont idéales pour :

- les zones de travail où les émissions peuvent être dangereuses (tranchées, tunnels, espaces intérieurs, etc.)
- les chantiers avec des exigences sévères en matière d'émissions, comme en centre-ville ou pour les projets publics importants
- les petits et moyens chantiers de construction : un rechargement de batterie par jour suffit pour une journée de travail type
- les chantiers présentant beaucoup d'émissions pour l'opérateur, en raison par ex. du nombre élevé d'appareils dans un espace restreint ou de températures élevées avec peu de vent
- les réserves d'eau potable, où l'utilisation de moteurs à combustion n'est pas autorisée

Zéro maintenance, étant donné que le moteur électrique est monté directement sur la plaque de base et qu'aucune courroie trapézoïdale n'est nécessaire pour la transmission.



Moteur électrique à base de composants éprouvés

Large rampe d'arrosage pour une répartition parfaite de l'eau

Cadre de protection stable permettant une manipulation facile par le côté

Poignée de guidage repliable, plus compacte pour le transport

Batterie lithium-ions performante, utilisable également avec nos pilonneuses sans fil grâce à un concept modulaire

Interrupteur marche/arrêt sécurisé pour un démarrage par simple pression de bouton, plus facile qu'un démarreur manuel à câble

Plaque de base solide et durable

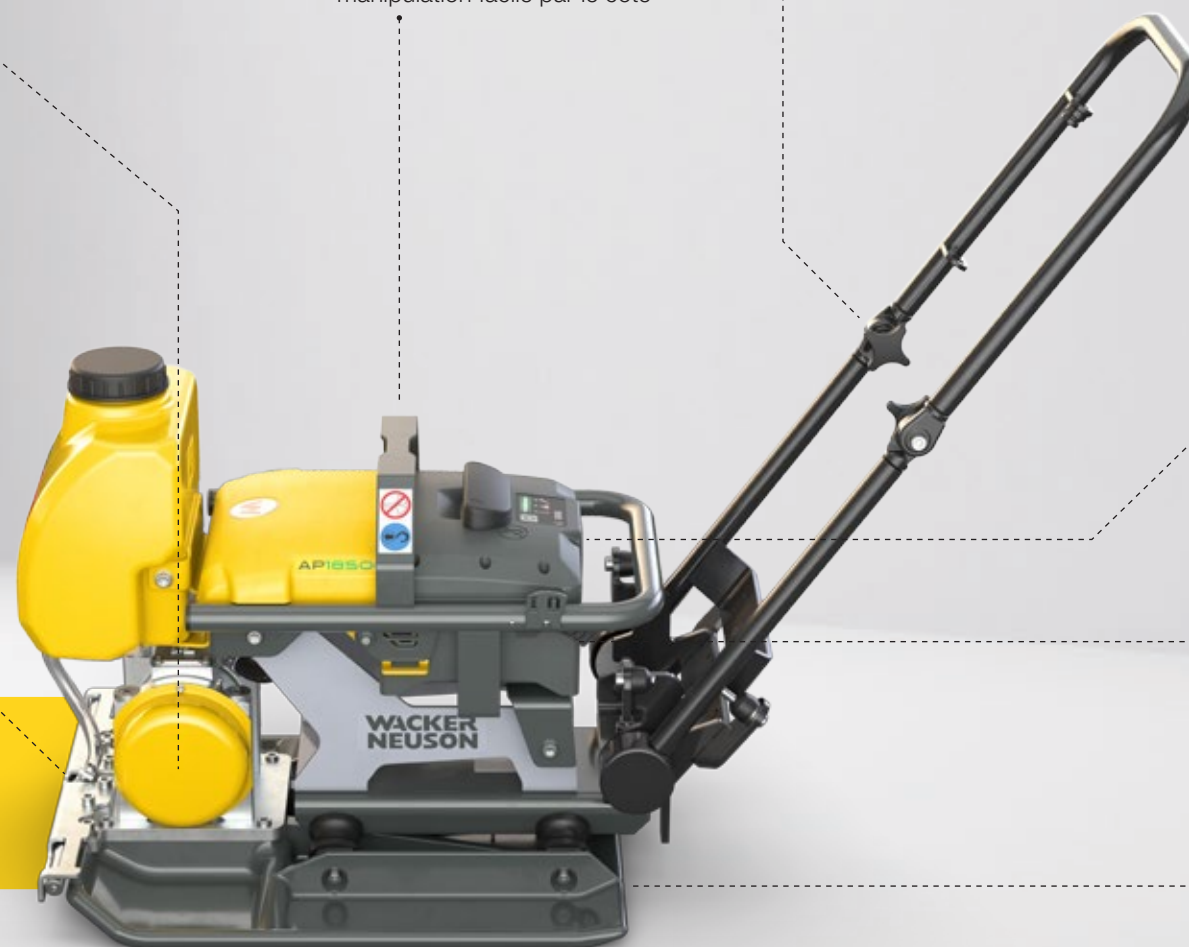
	AP1850e
Autonomie pour une charge (min) ¹	60 min.
Poids de fonctionnement (kg)	107 ³ /97 ⁴
Rendement surface (m ² /h) ²	800

¹ L'autonomie pour une charge correspond environ à la durée d'utilisation pour une journée de travail.

² En fonction des caractéristiques du sol et des abords

³ Poids de fonctionnement avec kit d'arrosage, réservoir d'eau à moitié rempli et batterie

⁴ Poids de fonctionnement sans kit d'arrosage, ni batterie



Une batterie pour toutes les tâches :

la batterie est aussi bien adaptée à nos pilonneuses qu'aux plaques vibrantes et elle se retire en un tour de main, sans outil.



Une batterie.

Deux machines.

Brancher et charger : en quatre heures avec le chargeur standard (par ex. la nuit), ou en 80 minutes avec le chargeur rapide disponible en option.



Affichage clair des commandes : bouton démarreur et indicateur de charge.





Plaques vibrantes à sens unique

Facile à manœuvrer et particulièrement maniable avec les petites plaques vibrantes à sens unique, atteignez sans effort tous les recoins.

	VP1030	VP1135	VP1340	VP1550	VP2050
Performance (kN)	10	11	13	15	20
Poids (kg)	50,8–51,2	60,5–63,7	80,7–84,5	90,8–94,6	93–99
Type de moteur	Moteur à essence				

Série VP :

- Système d'arrosage optimal grâce au débit d'eau maximal, ajustage facile avec le large régulateur
- Débit d'eau toujours suffisant grâce au filtre de qualité supérieure
- Pouvoir travailler en tout confort toute la journée grâce à la parfaite suspension de l'étrier de guidage (valeurs vibration main-bras inférieures à 5 m/s²)
- Accès facile au réservoir et équilibre parfait lors du chargement grâce aux œillets de levage offrant une rotation à 90°
- L'étrier de guidage à la forme rétrécie vers le haut est parfait pour travailler le long des murs : aucune trace d'usure au mur, plus de liberté de mouvements (à partir du modèle VP1340)
- Roulements à rouleaux cylindriques robustes et durables
- Poignée supplémentaire sur le côté avant facilite le transport, grâce à l'intervention possible de deux personnes
- Idéal pour le compactage de l'asphalte : l'étrier de guidage coudé accorde une plus grande stabilité lors du guidage latéral, par ex. le long des bordures de trottoirs
- Tous les modèles sont disponibles avec ou sans réservoir à eau et système d'arrosage disponible



Convainc par ses qualités complètes dans les petites surfaces et les niches, les sols mixtes aussi bien que les pavés autobloquants et l'asphalte.

Idéal pour l'utilisation prolongée en compactage de l'asphalte et des pavés, la finition de couches de roulement et de fondation, convient à différentes conditions de sols.



Série DPS

- Le DPS1850 Vario à conception modulaire : force centrifuge réglable pour adapter la force de compactage à différents types de soles et épaisseurs de couche
- Spécialiste de l'asphalte DPS1850 Asphalt : avec réservoir d'eau, kit d'arrosage et cadre de protection. Équipement également disponible comme accessoire pour le DPS1850 Basic et le DPS1850 Vario

	DPS1850 Basic	DPS1850 Asphalt	DPS1850 Vario
Performance (kN)	18	18	18
Poids (kg)	114	139	116
Type de moteur	Moteur diesel		

Particulièrement performant pour le compactage de l'asphalte. Le réservoir d'eau d'une capacité de 11 litres permet de travailler sans interruption.

Série WP

- Le cadre tubulaire stable offre une large protection et des points de fixation et de préhension supplémentaires pour le transport et le guidage latéral. Œillet de levage intégré
- Plaque de base en matériau ultra résistant à l'usure avec qualité de surface élevée pour un asphalte parfaitement compacté.
- 2 largeurs de travail disponibles (400 mm et 500 mm)
- Moteur à essence Honda de qualité supérieure
- Tous les modèles sont disponibles avec ou sans réservoir à eau de 11 litres et système d'arrosage

	WP1540	WP1550
Performance (kN)	15	15
Poids (kg)	86–92	89–96
Type de moteur	Moteur à essence	

Mobilité accrue sur le chantier : grâce au jeu de roues disponible en accessoire (à partir du modèle VP3040 et pour tous les modèles WP).



Accessoires pour les travaux sur asphalte : réservoir d'eau 9 l avec système d'arrosage.



Très pratique pour les travaux sur asphalte : l'appareil peut être tiré car l'étrier de guidage est inclinable vers l'avant (uniquement pour la série WP).



Une excitatrice Vario spéciale permet le réglage en continu des forces centrifuges, pour un ajustement individuel de la force de compactage en fonction du type de sol – convient également pour la mise en place de pavés autobloquants.





Plaques vibrantes légères réversibles

Plus de confort d'utilisation en marche avant comme en marche arrière, le tout dans une conception compacte – voilà ce qu'offrent les petites plaques vibrantes réversibles de Wacker Neuson.

Solution économique grâce à un rapport qualité-prix très convaincant.

WPU1550

- La plaque vibrante réversible la plus petite et la plus légère de Wacker Neuson
- Le cadre en tube d'acier solide rend possible le guidage latéral et offre une meilleure protection du moteur et du réservoir d'eau
- Plaque de base en fonte graphitée nodulaire de qualité supérieure : pour un maniement aisé sur l'asphalte, sans pour autant le racler
- Rouleau de transport stable doté d'une large surface d'appui empêchant toute trace dans l'asphalte fraîchement coulé
- Système d'arrosage pour une répartition parfaite de l'eau sur la largeur entière de la plaque de base

WPU1550

Performance (kN)	15
Poids (kg)	90
Type de moteur	Moteur à essence

DPU2540*

Performance (kN)	25
Poids (kg)	145-160
Type de moteur	

DPU2550 DPU2560 DPU3050* DPU3060* DPU3070* DPU3750* DPU3760

25	25	30	30	30	37	37
166	171	181-206	190-215	195	247-265	274
Moteur diesel						

* Modèles disponibles également au choix avec moteur à essence (BPU)

Série DPU

- Amortissement des poignées pour un travail sans fatigue et confortable (vibrations main-bras < 5 m/s²)
- Démarreur électrique disponible en option pour les modèles DPU3050, DPU3060, DPU3750 et DPU3760
- Très rentable et à durée de vie longue grâce à des matériaux incassables et inusables
- Cèillet de levage rabattable et réglable
- Plaque de base en fonte graphitée nodulaire résistante à l'usure qui garantit une longue durée de vie



Largeurs de 40 à 70 cm disponibles

Pour le compactage de voies, fossés, dans des zones étroites, pour le compactage des pavés ou les travaux d'entretien.



Très facile à manœuvrer : grâce à la plaque de base à la forme spéciale de la WPU1550.



Jeu de roues intégré : peu d'entretien et robuste, même dans les conditions les plus dures.



Fixation parfaite du timon : autobloquant et sans aucun jeu.



Version Top-Speed : pour les meilleurs rendements en surface lors du pavage.



Plaques vibrantes réversibles de poids moyen

Lors d'utilisations prolongées, vous pouvez faire confiance à la très haute performance de compactage des plaques vibrantes réversibles de poids moyen de Wacker Neuson. Les valeurs vibrations main-bras se situent bien en-deçà du seuil, ce qui permet d'économiser des efforts de documentation pour des travaux.

Série DPU

- Force de compactage de première classe
- Amortissement des poignées pour un travail sans fatigue et confortable
- Les moteurs avec de grandes réserves de performance assurent une longue durée de vie
- Fonctions intelligentes telles que le contrôle du niveau d'huile, la courroie trapézoïdale à tension automatique ou la batterie sans entretien
- Plaque de base en fonte graphitée nodulaire résistante à l'usure
- Équipements en option pour les modèles avec démarreur électrique : Compatec, compteur d'heures de service, plaques rapportées larges

Pour l'utilisation prolongée professionnelle, le compactage de couches de givre ou de fondation sur les rues, les voies, les parkings, l'insertion de pavés autobloquants lourds grâce à la fréquence 69 Hz ainsi que pour le remblai de bâtiments.



L'engin polyvalent quel que soit le chantier !



Convient à tous les domaines d'utilisation et la construction des routes et ingénierie civile. Insère également des pavés autobloquants et compacte de manière fiable même les sols fortement cohésifs.

	DPU4045	DPU4545	DPU5545*	DPU6555
Performance (kN)	40	45	55	65
Poids (kg)	376	402-425	399-447	480-527
Type de moteur	Moteur diesel			

* Modèles disponibles également au choix avec moteur à essence (BPU)

Pas d'obligation de documentation :

les vibrations main-bras (HAV) se situent sous le seuil de 2,5 m/s² grâce au timon à balancement réduit.



Faibles vibrations main-bras

=



Commande de l'appareil sans limitation de durée



Sans manipuler le levier :

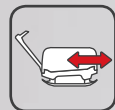
le sens de marche ou le changement de vitesse d'avancement se choisissent en abaissant la poignée.



En totale sécurité : si vous lâchez l'étrier de guidage, l'appareil compactera sur place.



Affichage de progression du compactage Compatec : il vous indique lorsque le compactage maximum avec un appareil est atteint. Apprenez-en plus sur : www.wackerneuson.com/compatec



Plaques vibrantes réversibles lourdes

Avec les modèles DPU80, DPU90 et DPU110, nous vous proposons une sélection judicieusement échelonnée de plaques vibrantes lourdes. Ainsi, vous avez toujours à disposition la performance de compactage dont vous avez besoin. Et cela indépendamment du modèle d'appareil que vous choisissez : en terme de facilité d'utilisation, tous nos appareils conviennent de la même façon.



DPU80 DPU90 DPU110

	DPU80	DPU90	DPU110
Performance (kN)	80	90	110
Poids (kg)	756/771	756/771	813/830
Largeur de travail (mm)	670/770	670/770	870/970

Meilleure protection du timon et du capot lors du transport à l'aide de l'œillet de levage tourné à 90°

Moteur refroidi à l'eau pour des émissions sonores fortement réduites et un refroidissement moteur très efficace.

Large filtre à air pour une longue durée de vie du moteur et des intervalles d'entretien plus espacés

Capot robuste en cadre tubulaire et tôle d'acier, divisé en deux et inclinable, à longue durée de vie et conçu de manière optimale pour tous les travaux d'entretien

Réservoir de carburant large capacité, facile d'accès avec témoin de niveau de remplissage, suffisant pour environ 4 heures d'utilisation

Grâce à sa faible hauteur, convient particulièrement aux sols durs et cohésifs et pour l'aménagement de fossés, en particulier pour une utilisation prolongée.

830 mm

L'étrier de guidage travaillant quasiment sans vibration

permet de travailler sans limitation de durée – inclinable pour un changement de direction du sens de marche intuitif et une sécurité supérieure

En option : protection de la machine (coupure en cas de sur-compactage) ou Compatec (inclut la protection de la machine)

Abaissement rapide du timon par pédale et repositionnement immédiat sur la position antérieure: optimal pour la réalisation des tranchées

Plaque de base ouverte : facile à nettoyer sans risque d'endommagement pour les flexibles hydrauliques

Anneaux d'arrimage de grande taille et faciles d'accès ainsi moins de dommages liés au transport



Panneau de commande clair : témoins de fonctionnement et de configuration électroniques par ex. dédiés à la protection de surcharge, code PIN antivol, ainsi que la mémoire d'erreurs.



Débloccage facile du timon par pédale.



Vue d'ensemble : les lampes LED du contrôle de compactage Compatec vous indiquent le niveau de compactage.



Il vous suffit d'ouvrir le capot pour accéder à tous les points de commande et d'entretien.





Plaques vibrantes lourdes télécommandées

Pouvoir travailler en toute sécurité à tout moment et contrôler l'engin délicatement, même dans les courbes : voilà ce que vous permettent les plaques vibrantes télécommandées modèles DPU80r et DPU110r.

Série DPU : vos avantages en un coup d'œil

- L'opérateur n'est exposé à aucune sollicitation due aux vibrations main-bras ou aux émissions de gaz d'échappement – grâce à la distance qui le sépare de la plaque vibrante
- Sécurité élevée : immobilisation de la machine dès que le contact visuel est perdu
- Large filtre à air pour une longue durée de vie du moteur et des intervalles d'entretien plus espacés
- Longue durée de vie et conçu de manière optimale pour tous les travaux d'entretien : capot robuste constitué d'un cadre tubulaire et de tôle d'acier, divisé en deux et inclinable
- Hauteur réduite, optimale pour l'utilisation dans l'aménagement de fossés
- Anneaux d'arrimage de grande taille et faciles d'accès pour une réduction des dommages liés au transport
- Nettoyage facile dans risque de dommages pour les flexibles hydrauliques grâce à la conception ouverte de la plaque de base
- Large réservoir de carburant grande capacité avec témoin de niveau de remplissage, suffisant pour environ 4 heures d'utilisation
- Protection de la machine intégrée, ajustement en cas de surcharge : témoin avertisseur, réduction du régime ou coupure moteur

Télécommande à infrarouge innovante pour une sécurité renforcée de l'opérateur et de son environnement. L'utilisateur peut ainsi travailler également à l'extérieur de la tranchée en position debout et n'est plus exposé aux vibrations, à la poussière et au bruit.



DPU80r

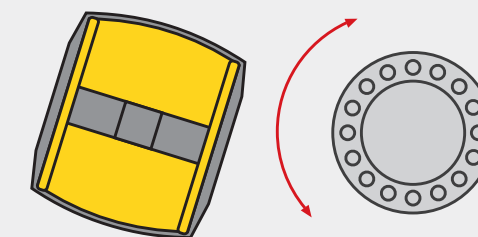


DPU110r

Performance (kN)	80	110
Poids (kg)	709/724	793/810
Largeur de travail (mm)	670/770	870/970

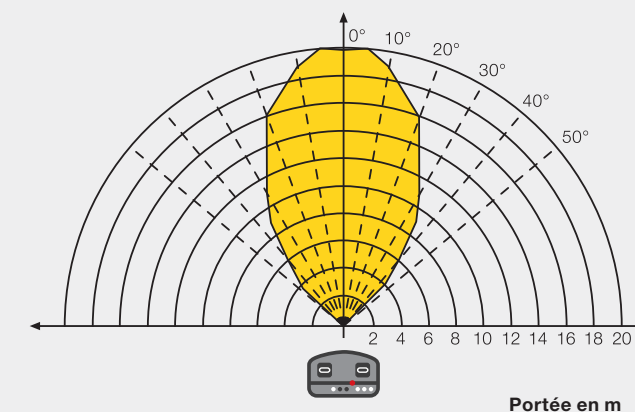


Changement de direction en cours de progression :
pour des lignes de virage propres et un bon rendement en surface.



Contrôle à grande portée :

champ d'émission allant jusqu'à 20 mètres dans un angle de 45°, apporte un confort de travail élevé.



Sécurité élevée :

s'il n'existe aucun contact visuel entre l'opérateur et l'appareil de compactage, celui-ci s'immobilise automatiquement.



Télécommande pour un confort d'utilisation accru et une commande précise et sans à-coups.



Accès aux principaux points de maintenance en quelques gestes.

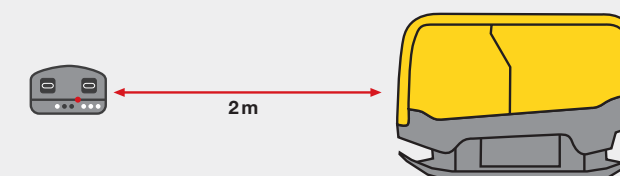


Le moteur refroidi à l'eau est particulièrement silencieux.



Système intelligent de capteur de proximité :

en cas d'espace de sécurité inférieur à 2 mètres entre l'opérateur et la machine, cette dernière s'immobilise automatiquement.





DPU130r

La DPU130r est la plaque vibrante la plus puissante du marché et répond au-delà de toutes les attentes : elle atteint une puissance de compactage d'un rouleau de 7 tonnes. De plus, grâce à sa télécommande, la DPU130r vous permet aussi de compacter dans des zones difficiles d'accès.

DPU130r	
Performance (kN)	130
Poids (kg)	1 170
Largeur de travail (mm)	1 202

Grande sécurité grâce à la télécommande à infrarouge avec capteur de proximité et arrêt automatique en cas de perte de contact visuel

Fournit une puissance de compactage comparable à celle d'un rouleau de 7 t et peut aussi être utilisée sur des surfaces exiguës grâce à sa grande maniabilité.

Très facile à manœuvrer grâce à sa plaque de base de conception unique en deux parties notamment pour progresser le long des bords d'un canal ou contourner d'autres obstacles



Capteur de surcharge pour protéger l'appareil des dommages

Ordinateur de bord pour les fonctions de confort telles que la protection antivol ou les options complètes de diagnostic

Anneaux d'arrimage de grande taille et faciles d'accès permettant ainsi plus de sécurité et moins de dommages dus au transport

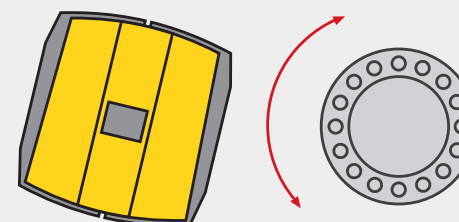
Accessibilité optimale aux points d'entretien : il suffit de rabattre le capot.



Plus besoin d'une semi-remorque : la DPU130r ne pèse que 1 200 kg et peut être transportée sur la surface de chargement d'un camion.



Commande exceptionnelle : réglage de la vitesse en continu tout en gardant une réactivité élevée.



Sécurité élevée : possibilité de commander de façon optimale jusqu'à trois machines simultanément.



Accessoires



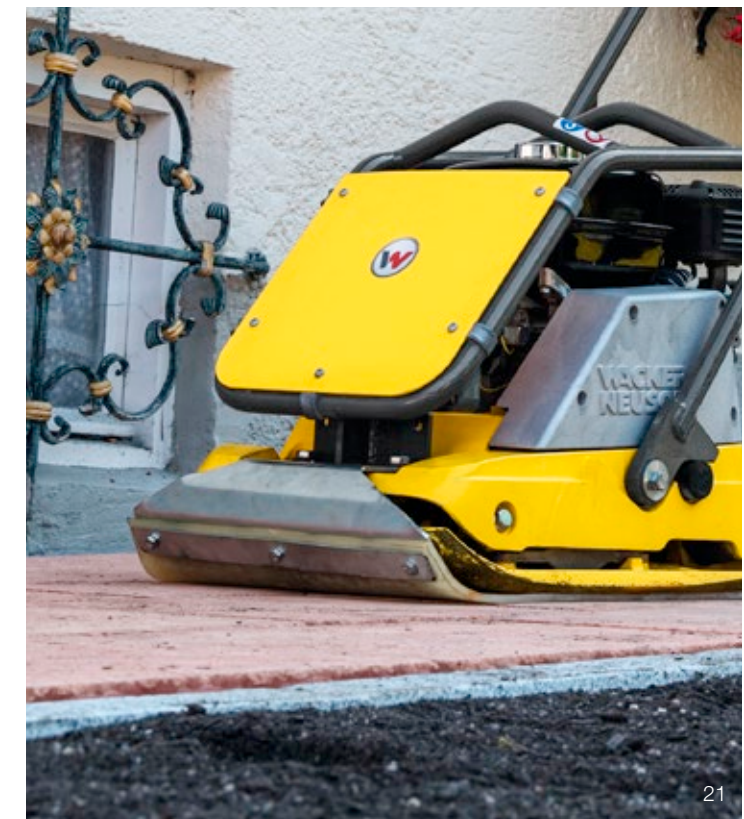
	Réservoir d'eau (litres)	Système de transport	Dispositif de glissement	Cadre de protection
AP1850e	○	○	○	-
AP1850we	○(9)	○	○	-
VP1030A	○(9)	-	○	-
VP1030Aw	●(9)	-	○	-
VP1135A	○(9)	○	○	-
VP1135Aw	●(9)	○	○	-
VP1340A	○(9)	○	○	-
VP1340Aw	●(9)	○	○	-
VP1550A	○(9)	○	○	-
VP1550Aw	●(9)	○	○	-
VP2050A	○(9)	○	○	-
VP2050Aw	●(9)	○	○	-
WP1540A	○(11)	○	○	-
WP1540Aw	●(11)	○	○	-
WP1550A	○(11)	○	○	-
WP1550Aw	●(11)	○	○	-
DPS1850H Asphalte	●(11)	○	○	●
DPS1850H Basic/Vario	○(11)	○	○	○
WPU1550A	○(12)	○	○	-
WPU1550Aw	●(12)	○	○	-

- non disponible ○ disponible ● intégré



	Plaques rapportées de différentes largeurs	Système de transport	Dispositif de glissement
BPU2540A	-	●	○
DPU2540H	-	●	○
DPU2550H	-	●	○
DPU2560H/DPU2560Hts	-	●	○
BPU3050A	-	●	○
DPU3050H/DPU3050He	-	●	○
DPU3060H/DPU3060Hts	-	●	○
DPU3070H	-	●	○
DPU3750Hts/DPU3750Hets	-	●	○
DPU3760Hts/DPU3760Hets	-	●	○
DPU4045Ye	○	○	○
DPU4545H/DPU4545He/DPU4545Heap	○	○	○
BPU5545A	○	○	○
DPU5545H/DPU5545He/DPU5545Heap	○	○	○
DPU6555H/DPU6555He/DPU6555Hec	○	-	○
DPU80	-	-	-
DPU90	-	-	-
DPU110	-	-	-
DPU80r	-	-	-
DPU110r	-	-	-
DPU130r	-	-	-

- non disponible ○ disponible ● intégré



Caractéristiques techniques plaques vibrantes

		AP1850e	SÉRIE VP					SÉRIE WP		SÉRIE DPS			WPU1550
			VP1030	VP1135	VP1340	VP1550	VP2050	WP1540	WP1550	DPS1850 (Basic)	DPS1850 (Vario)	DPS1850 (Asphalte)	
SPÉCIFICATION	UNITÉ												
Poids	kg	101	50,8–58,8*	60,5–68,5*	80,7–88,7*	90,8–98,8*	93–101*	86–92*	89–96*	114	116	139	89–96*
Force centrifuge	kN	18	10	11	13	15	20	15	15	18	18	18	15
Largeur utile	mm	500	313	355	405	505	505	430	498	500	500	500	498
Fréquence	Hz	98	98	98	98	98	98	98	98	88	98	88	98
Moteur		BP1000	Honda GX 120	Honda GX 120	Honda GX 160	Honda GX 160	Honda GX 160	Honda GX 160	Honda GX 160	Hatz 1 B 20	Hatz 1 B 20	Hatz 1 B 20	Honda GX 160
Puissance nominale à 3 600 tr/min	kW	–	2,6	2,6	3,1	3,1	3,1	3,6	3,6	3,4	3,4	3,4	3,6

SÉRIE BPU & DPU, 25–37 KN

		BPU2540	DPU2540	DPU2550	DPU2560	BPU3050	DPU3050	DPU3060	DPU3070	BPU3750	DPU3750	DPU3760
SPÉCIFICATION	UNITÉ											
Poids	kg	145	160	166	171	181	206	190–215*	195	247	265	274
Force centrifuge	kN	25	25	25	25	30	30	30	30	37	37	37
Largeur utile	mm	400	400	500	600	500	500	600	700	500	500	600
Hauteur libre	mm	666	736	736	736	777	777	777	777	777	777	–
Fréquence	Hz	90	90	90	90	90	90	90	90	90	90	90
Moteur		Honda GX 160	Hatz 1 B 20	Hatz 1 B 20	Hatz 1 B 20	Hatz 1 B 30	Hatz 1 B 30	Hatz 1 B 30	Hatz 1 B 30	Hatz 1 B 30	Hatz 1 B 30	Hatz 1 B 30
Puissance nominale	kW	3,1 (à 2 840 tr/min)	3,1 (à 2 800 tr/min)	3,1 (à 2 800 tr/min)	3,1 (à 2 800 tr/min)	4,2 (à 2 800 tr/min)	4,2 (à 2 800 tr/min)	4,2 (à 2 800 tr/min)	4,2 (à 2 800 tr/min)	4,2 (à 2 800 tr/min)	4,2 (à 2 800 tr/min)	4,2 (à 2 800 tr/min)
Options		–	–	–	Version Top Speed	–	Démarrreur électrique	Démarrreur électrique, Version Top Speed	–	–	Démarrreur électrique, Version Top Speed	Démarrreur électrique, Version Top Speed

SÉRIE BPU & DPU, 40–130 KN

		DPU4045	DPU4545	BPU5545	DPU5545	DPU6555	DPU80	DPU90	DPU110	DPU80r	DPU110r	DPU130r
SPÉCIFICATION	UNITÉ											
Poids	kg	376	402–425*	340	399–447*	480–527*	756–771*	756–771*	813–830*	709–724*	793–810*	1 170
Force centrifuge	kN	40	45	55	55	65	80	90	110	80	110	130
Largeur utile	mm	604	604	604	604/750	710 x 860	670/770	670/770	870/970	670/770	870/970	1 202
Hauteur libre	mm	764	790	725	790	861	830	830	830	830	830	996
Fréquence	Hz	69	69	69	69	69	56	63	60	56	60	58
Moteur		Yanmar L70N	Hatz 1 D 42S	Honda GX390	Hatz 1 D 42S	Hatz 1 D 81S	Kohler 702	Kohler 702	Kohler LDW 1003	Kohler LDW 702	Kohler LDW 1003	Kohler KDW 1404
Puissance nominale	kW	4,5 (à 3 000 tr/min)	6,4 (à 2 850 tr/min)	6,4 (à 2 600 tr/min)	6,4 (à 2 850 tr/min)	9,6 (à 2 800 tr/min)	11 (à 3 600 tr/min)	11,7 (à 3 600 tr/min)	16 (à 3 600 tr/min)	11 (à 3 600 tr/min)	16 (à 3 600 tr/min)	21 (à 2 700 tr/min)
Options		Démarrreur électrique de série, compteur d'heures de service	Compatec, compteur d'heures de service	–	Démarrreur électrique, Compatec, compteur d'heures de service, plaques rapportées extra larges	Démarrreur électrique, Compatec, compteur d'heures de service, plaques rapportées extra larges, cadre de protection mince	Protection de surcharge, Compatec y compris capteur de surcharge ; de série avec démarrreur électrique et compteur d'heures de service	Protection de surcharge, Compatec y compris capteur de surcharge ; de série avec démarrreur électrique et compteur d'heures de service	Protection de surcharge, Compatec y compris capteur de surcharge ; de série avec démarrreur électrique et compteur d'heures de service	Protection de surcharge, Compatec y compris capteur de surcharge ; de série avec démarrreur électrique et compteur d'heures de service	Protection de surcharge, Compatec y compris capteur de surcharge ; de série avec démarrreur électrique et compteur d'heures de service	De série avec démarrreur électrique, compteur d'heures de service et capteur de surcharge

– indisponible

* Poids dépendant des options supplémentaires choisies

Le portefeuille Wacker Neuson comprend plus de 300 catégories de produits déclinées dans différentes variantes. Les informations produits peuvent varier en fonction des différentes options choisies. Tous les produits Wacker Neuson listés ou illustrés ici ne sont pas disponibles ou homologués dans tous les pays. Les produits Wacker Neuson représentés ici sont des exemples et peuvent par conséquent évoluer – nous vous soumettons volontiers une offre individuelle !

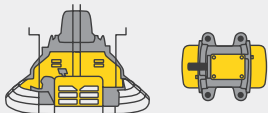
Toute reproduction est interdite sans l'accord écrit de Wacker Neuson.

© Wacker Neuson Vertrieb Europa GmbH & Co.KG

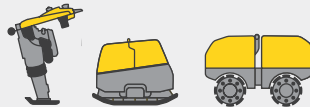
Votre quotidien réserve chaque jour de nouveaux défis. Nous avons les solutions adaptées et nous vous aidons à garder une longueur d'avance sur la concurrence.

Nous vous offrons pour cela tout ce dont vous avez besoin pour votre projet : **Wacker Neuson – all it takes !**

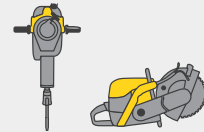
Produits



Technique du béton



Compactage



Technique de démolition



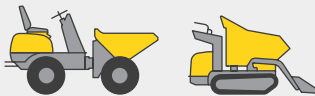
Pelles



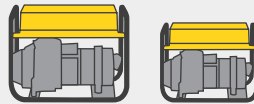
Chargeuses sur pneus



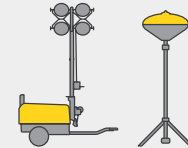
Chariots télescopiques



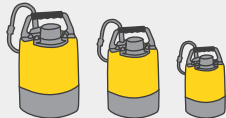
Dumpers



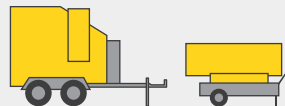
Groupes électrogènes



Éclairage



Pompes



Réchauffeurs



Machines d'occasion

Prestations de service



Financement



Réparation et entretien



Academy



Location



Telematic



Les spécialistes du béton



Boutique en ligne

Pièces détachées



www.wackerneuson.com



WN.EMEA.10097.V04.FR