

MLT 1035

Solution de MANUTENTION AGRICOLE



 **MANITOU**

LA PASSION DE L'AGRICULTURE



Partenaires du monde agricole depuis plus de 20 ans, nous savons à quel point votre métier est à la fois **passionnant** et **exigeant**, mais aussi que chaque exploitation est **unique**. À vos côtés au quotidien, nous prenons en compte vos préoccupations afin de nous assurer que vous puissiez trouver au sein de notre gamme agricole **LE** Manitou qu'il vous faut.

La MLT 1035, chariot télescopique tout-terrain, est votre principale alliée dans votre quête de **performance**. Ses impressionnantes capacités vous permettent d'effectuer l'ensemble de vos travaux de **manutention agricole** : manutention de paille et de foin, travaux de récolte, reprise et changement de vrac, soins aux animaux... Exploitations céréalières, entrepreneurs de travaux agricoles, éleveurs ou encore CUMA, vous saurez apprécier les qualités de cette machine. Plus qu'une solution de manutention, Manitou vous offre le bien-être et le plaisir de yeux : intérieur et extérieur ont été habilement conçus pour vous satisfaire. La MLT 1035 bénéficie des innovations pensées par nos ingénieurs et designers : JSM*, cabine Evolution, ECS**... Bref, vous gagnez en **confort** et en **productivité**.

En choisissant Manitou, vous pouvez compter sur un chariot opérationnel sur le long terme. Vous bénéficierez aussi de l'ensemble des services proposés par votre concessionnaire : service après-vente, contrats d'entretien et de maintenance, interventions sur site, solutions de location et de financement personnalisés...

Pourquoi tout cela ? Parce que comme vous, nous avons la passion du **travail bien fait** !



* Joystick Switch and Move, brevet déposé par Manitou BF
** Easy Connect System : décompression hydraulique de la ligne accessoire

“Une véritable **solution** de manutention agricole”



LA PERFORMANCE S'INVITE CHEZ VOUS

3500 kg :

La capacité maximale de la MLT 1035 vous permet de déplacer jusqu'à 3.5 tonnes.

9.60 m :

La flèche de la MLT 1035 vous donne la possibilité de porter des charges à 9.60 m de hauteur.

2 T et 2.75 m :

Capacités de 2 tonnes et 2.75 m de portée à hauteur maximum, soit l'équivalent de 6 ballots de paille ou de foin...

Capacités surprenantes

La MLT 1035 a été conçue pour répondre à vos besoins de manutention les plus considérables. Avec une capacité de 2 tonnes et un déport de 2.75 m à hauteur maximum, sa flèche imposante vous permet de positionner des charges jusqu'à une hauteur de 9.60 m.



Le plaisir d'un objet unique

Parce que vous aimez les belles choses, la MLT 1035 présente un design travaillé. Son style se distingue par des lignes pures et des formes fluides... Le plaisir commence dès le premier coup d'œil.

À l'aise partout

Pneus de profil agraire, garde au sol élevée (44 cm), correcteur de dévers et effort de traction énergique : vous vous sortez de toutes les situations. La MLT 1035 a été mise au point dans le but de repousser les limites de votre exploitation.



VOUS ÊTES BIEN...



L'agriculture a bien changé, la manutention aussi.

L'intérieur de votre MLT n'a rien à envier à sa superbe carrosserie. Votre poste de conduite a été pensé pour vous proposer un véritable **modèle d'ergonomie**. Il est équipé d'un siège tissu ainsi que de la colonne de direction réglable en hauteur et en profondeur. C'est donc vous qui choisissez votre position de conduite. Bouches d'aération, pare-soleil, rideau de toit... autant

d'éléments qui contribuent à votre sérénité.

Exclusivité Manitou, le **JSM** vous permet de maîtriser, en toute sûreté et sans fatigue, tous vos mouvements d'une seule main : levée et descente de la flèche, déversement et cavage du godet, mouvements hydrauliques de l'accessoire, mais aussi inversion du sens de la marche. Vous gardez toujours une main sur le volant pour un contrôle total de votre MLT.

Parce que le **silence** est un facteur de bien-être, nous accordons une grande importance à l'**insonorisation** de vos cabines (seulement 78 dB). Une maîtrise acoustique due au capitonnage de toit et des parois, ainsi qu'à l'isolation du bloc moteur.

Le tableau de bord à affichage analogique vous donne toutes les informations dont vous avez besoin au cours de votre journée de travail : horamètre, vitesse, température de l'huile, niveau de carburant...

Pour encore plus de confort, la cabine Evolution vous offre tout l'espace dont vous avez besoin pour vous sentir à l'aise tout au long d'une journée de travail.



“ ... mais vous devrez quand même **rentrer chez vous !** ”

“S’adapter
à vos exigences”

À CHACUN SON **STYLE**

S’adapter aux besoins de chacun, telle est notre préoccupation. C’est la raison pour laquelle **vous avez le choix** entre 3 niveaux de finition : **Classic**, **Premium** et **Elite**.



CLASSIC

Parce que chacune de vos exigences est légitime, Manitou vous assure une sérénité absolue, dans l’ensemble des versions de la MLT1035.

Dans la **version Classic**, votre bien-être est accentué grâce aux :

- Siège tissu mécanique
- Rétroviseur arrière
- Autoradio tuner

PREMIUM

Vous n’optez pas pour un Manitou, mais pour **votre** Manitou...

La finition **Premium** se différencie par ses nombreux équipements pratiques et bien pensés :

- Siège tissu pneumatique
- Autoradio CD/MP3
- Climatisation
- Rétroviseur arrière
- Easy Connect System

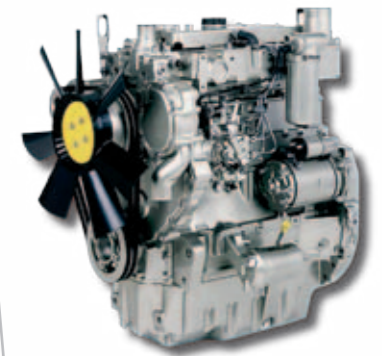
ELITE

La version **Elite** parle d’elle-même et vous offre la manière la plus exclusive de travailler avec un Manitou :

- Siège tissu pneumatique à suspension active
- Ventilateur à pales réversibles Autoclean System
- Autoradio Bluetooth
- Climatisation
- Suspension de flèche
- Rétroviseur arrière
- Easy Connect System
- Préfiltre autonettoyant

PUISSANCE ADAPTÉE, CONSOMMATION MAÎTRISÉE

À chaque chariot télescopique doit correspondre une **motorisation cohérente**, vous permettant ainsi d'avoir le meilleur couple machine/moteur : un manque de puissance vous ferait perdre en efficacité alors que trop de puissance augmenterait inutilement la consommation.



L'association du moteur **Perkins** 4 cylindres, **4.4 l Turbo de 101 cv** (74.5 kW) avec votre MLT 1035 est un exemple de complémentarité.

Il vous procure des performances exceptionnelles, parfaitement retransmises au travers de la transmission **convertisseur de couple**.

Parce que la puissance n'est pas une fin en soi, l'ensemble des composants de votre machine (motorisation, transmission, ponts et pneumatiques) sont associés de manière à optimiser l'énergie fournie par votre moteur.

Que ce soit en application ou en déplacement, la boîte **mécanique 4 vitesses**, souple et extrêmement précise, vous permet d'atteindre 35 km/h.

“**Optimiser**
l'énergie de
votre **moteur**”

101 cv :

Les 101 cv de votre MLT 1035 vous permettent une consommation modérée au quotidien, grâce à un rapport poids/puissance idéal.

4 vitesses :

Puissance et précision sont vos principaux atouts grâce à la boîte mécanique 4 vitesses.

“Travailler vite et bien”

VOUS ALLEZ AVOIR DU TEMPS LIBRE

Vous faire **gagner du temps** afin de pouvoir vous consacrer à l'essentiel, c'est la philosophie de Manitou lorsque l'on parle de manutention : vitesse d'exécution des mouvements et facilité de prise en main en sont des exemples concrets.

Pour aller **encore plus vite**, Manitou vous propose une machine simple. Avec une **prise en main intuitive et rapide**, (JSM, commandes idéalement placées), votre machine est votre première alliée dans la recherche de productivité.

La performance reste votre principal atout ! Vous effectuez avec votre MLT 1035, toujours plus de travail : chacune de vos heures passées au volant augmente votre rendement.

La pompe hydraulique à débit variable, **110 l/270 bar**, accompagnée du **système LSU** (Load Sensing Ultra), vous permet le cumul des mouvements pour un travail plus rapide.

Votre productivité et votre sécurité passent par des **accessoires** adaptés aux **performances** de votre chariot. En développant nos machines, nous qualifions les accessoires qui sauront vous assurer un rendement optimal et un respect des normes en vigueur. Balayeuse, pince-balles, godet grappin, potence, godet désileur... Manitou vous accompagne dans toutes vos applications.



Temps de cycle de manutention

Mouvement	Temps
LEVÉE FLÈCHE	6.60 s
DESCENTE FLÈCHE	5.20 s
SORTIE SIMULTANÉE DU 1 ^{ER} TÉLESCOPE ET 2 ^{ÈME} TÉLESCOPE	14.70 s
RENTÉE SIMULTANÉE DU 1 ^{ER} TÉLESCOPE ET 2 ^{ÈME} TÉLESCOPE	10.60 s
DÉVERSEMENT	2.50 s
CAVAGE	2.80 s

110 l/min :

La pompe hydraulique à débit variable de votre MLT associée au JSM vous délivre un débit maximal de 110 l/min.

4 x 4 x 4 :

Quatre roues motrices et directrices = maniabilité pour se sortir de toutes les situations.

VOUS ÊTES EN SÉCURITÉ

DÉSOLÉ, NOUS NE CONCEVONS PAS DE JOUETS...

Nos **bureaux d'études**, composés de plus de 200 ingénieurs et techniciens, sont spécialisés dans la conception de vos chariots télescopiques agricoles **depuis plus de 20 ans**. Avec plus de 50 brevets déposés, notre savoir-faire en matière de structure de châssis et de flèches vous offre fiabilité et longévité de vos matériels. Nos métiers sont multiples et correspondent parfaitement à **vos besoins** : fabrication des chariots, dépôt de brevet, qualification des composants, essais approfondis avant livraison...

Spécialistes du monde agricole, nous prenons en compte le **cycle d'utilisation** de vos machines lors de leur développement : les pneumatiques, la transmission ou encore le mode de refroidissement ont été logiquement choisis et assemblés. Vous utilisez donc **une machine dédiée à 100 % au monde agricole**.



“ Une machine dédiée à
100 % au monde agricole ”

“ L'assurance de travailler
en toute sécurité ”



VOUS ÊTES PROTÉGÉ

Votre environnement de travail doit avant tout être un espace de sécurité.

L'excellente **stabilité** de la MLT 1035, couplée au système de coupure des mouvements aggravants, vous permet de manipuler des charges allant jusqu'à **3.5 tonnes** en toute confiance.

Votre **sécurité** est encore renforcée grâce au **détecteur de présence** placé dans le siège. Les mouvements de translation sont uniquement autorisés lorsque vous êtes au poste de conduite.

La cabine a été spécialement conçue pour que vous soyez **protégé**. Satisfaisant aux **exigences ROPS/FOPS***, elle résiste aux retournements et aux chutes d'objets lourds : elle vous protège en cas de déformations de l'habitacle.

La grande surface vitrée, le moteur latéral, le nez de flèche plongeant ainsi que la position d'assise haute, vous offrent une **visibilité à 360°**, garantissant aussi bien votre sécurité que celle de votre entourage.

* ROPS : structure de protection au retournement
FOPS : structure de protection contre les chutes d'objets

VOIR PLUS LOIN

VOUS OFFRIR DES SERVICES SUR MESURE

La proximité et la disponibilité d'un réseau d'experts à votre service.

Être proche de vous, chez Manitou, cela signifie un réseau dense pour vous garantir une intervention rapide, au moment où vous en avez besoin. Le savoir-faire, l'expérience et l'engagement de Manitou, présent grâce à plus de 500 concessionnaires dans le monde, vous assurent un accompagnement professionnel au quotidien.

L'entretien et le SAV : pour bénéficier d'un chariot opérationnel toute l'année, votre concessionnaire vous propose des contrats d'entretien et de maintenance. Vous réduisez vos coûts d'utilisation et vous avez la garantie d'un suivi régulier de votre matériel. Le service Manitou, ce sont aussi des interventions sur **votre exploitation** pour limiter au maximum les immobilisations.

Les solutions location et financement : votre concessionnaire Manitou est votre meilleur partenaire. Mieux que des solutions classiques, accédez avec nous à des financements spécifiques et des solutions modulables pour vous accompagner dans les évolutions de votre métier :

- **COMFORT SERVICE :** un contrat d'entretien comprenant les consommables, la main-d'œuvre et les déplacements, pour une tranquillité d'esprit optimale.
- **MANIPLUS :** un contrat qui étend jusqu'à 24 ou 36 mois la garantie constructeur.



“Accompagner les évolutions de votre métier”



RÉDUISEZ VOTRE EMPREINTE ÉCOLOGIQUE

Dès la conception de votre machine, Manitou met tout en œuvre pour **respecter l'environnement**.

Notre site de production d'Ancenis, **ISO 14001***, garantit une prise en compte des normes environnementales de la conception du produit jusqu'à la livraison de la machine chez vous. Ceci se traduit tous les jours dans les actes des membres de nos équipes : choix des composants les moins polluants, tri sélectif, traitement des déchets spéciaux et tout simplement vigilance quotidienne (économie d'énergie, de papier...).

La gestion optimale du régime moteur en fonction de la puissance demandée, **minimise votre consommation** et vos émissions polluantes, réduisant ainsi l'impact de l'utilisation de votre MLT sur l'environnement.

* ISO 14001 : norme internationale de management environnemental qui prescrit les exigences relatives à la mise en place d'un système de management de l'environnement

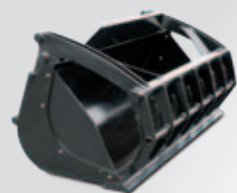
VOUS CHOISISSEZ

MLT1035

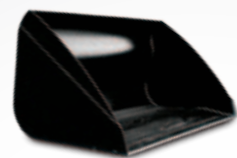
Principaux équipements de série et optionnels	CLASSIC	PREMIUM	ELITE
Tablier + fourches	●	●	●
Déflecteur de paille	●	●	●
Rétroviseur arrière	●	●	●
Autoradio tuner	●	-	-
Autoradio CD/MP3	○	●	-
Autoradio Bluetooth	○	○	●
Siège tissu mécanique	●	-	-
Siège tissu pneumatique	○	●	-
Siège tissu pneumatique à suspension active	○	○	●
Climatisation	○	●	●
Easy Connect System	○	●	●
Suspension de flèche	○	○	●
Ventilateur à pales réversibles Autoclean System	○	○	●
Préfiltre autonettoyant	○	○	●
Verrouillage hydraulique de l'accessoire	○	○	○
Préfiltre TURBO II	○	○	○
Avertisseur sonore sur marche arrière	○	○	○
Rétroviseur intérieur	○	○	○

● Standard ○ Options - Non disponible

Quelques accessoires :



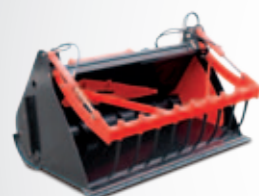
Godet grappin multifonction



Godet à céréales



Balayeuse-ramasseuse



Godet désileur distributeur



Autolaveur HP

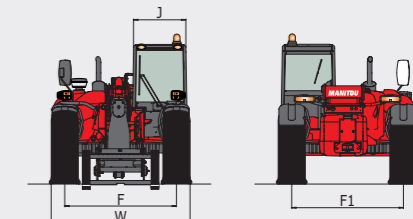
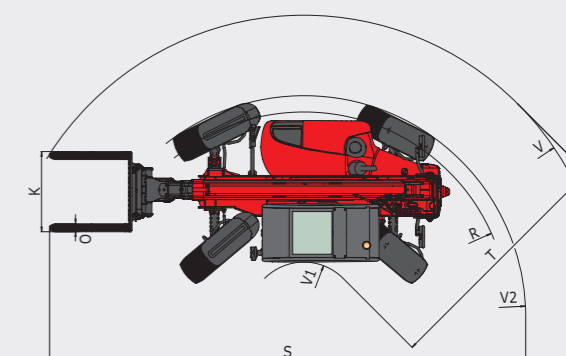
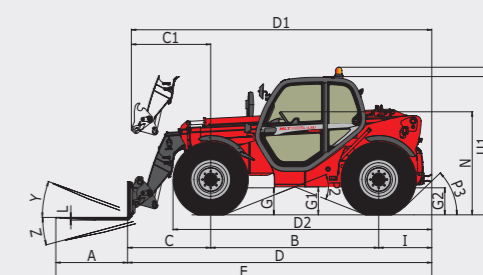
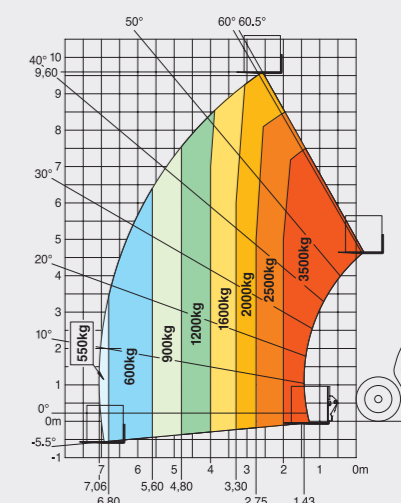
MLT 1035 L TLSU

☒	Capacité de levage	3500 kg
	500 mm du talon des fourches Effort d'arrachement	5200 daN
↑	Hauteur de levage	9.60 m
	Temps à vide/en charge (en s)	
	Levée	6.60/8.40
	Descente	5.20/5.80
	Sortie télescope	14.70/15.20
	Rentrée télescope	10.60/10.30
	Cavage à vide	2.80
🌀	Pneumatiques	460/70 R24
	Fourches (mm)	
	Longueur x largeur x épaisseur	1200 x 125 x 45
	Rotation du tablier	127°
🔥	Freinage	hydraulique multidisque à bain d'huile assisté sur ponts avant et arrière
🚗	Moteur PERKINS STAGE III A	1104D-44TA
	Cylindrée	Turbo 4 cylindres/4400 cm³
	Puissance à 2200 tr/min (ISO/TR 14396)	101 cv/74.5 kW
	Couple max. à 1400 tr/min (ISO/TR 14396)	410 Nm
	Injection	directe
	Refroidissement	par eau
🚦	Transmission	convertisseur de couple
	Nombre de rapports (avant/arrière)	4/4
	Vitesse de déplacement max.	35 km/h*
🚰	Hydraulique	
	Pompe à pistons	110 l/min - 270 bar
📄	Réservoirs	
	Huile hydraulique	135 l
	Carburant	120 l
🚚	Poids à vide (avec fourches)	8045 kg
	Largeur hors tout	2.40 m
	Hauteur hors tout	2.30 m
	Longueur hors tout	5.09 m
	Rayon de braquage (extérieur roues)	3.92 m
	Garde au sol	0.44 m
	Effort de traction en charge	jusqu'à 9350 daN

mm	
A	1200
B	2810
C	1393
C1	1325
D	5092.9
D1	5025
D2	4267
E	6292.9
F	1935
F1	1935
G	450
G1	435
G2	435
I	890
J	980
K	1260
L	45
N	1715
O	125
P2	38°
P3	45°
R	3685
S	7921.4
T	3680
U1	2295
U2	2545
V	5000
V1	1310
V2	3918.5
W	2402
Y	8°
Z	119°

Portée à hauteur maximum : 2.75 m

Suivant norme EN 1459 annexe B



*Peut varier selon la réglementation applicable.

FT009FR_A_1210_MLT1035.indd

Votre concessionnaire **MANITOU** :



 **MANITOU**

Siège social :
B.P. 249 - 430 rue de l'Aubinière - 44158 Ancenis Cedex - France
Tél. : 00 33 (0)2 40 09 10 11 - Fax : 00 33 (0)2 40 83 36 88
www.manitou.com

CE Cette publication présente le descriptif des versions et possibilités de configuration des produits Manitou qui peuvent différer en équipement. Les équipements présentés dans cette brochure peuvent être de série, en option, ou non disponibles suivant les versions. Manitou se réserve le droit, à tout moment et sans préavis, de modifier les spécifications décrites et représentées. Les spécifications portées n'engagent pas le constructeur. Pour plus de détails, contactez votre concessionnaire Manitou. Document non contractuel. Présentation des produits non contractuelle. Liste des spécifications non exhaustive. Les logos ainsi que l'identité visuelle de l'entreprise sont la propriété de Manitou et ne peuvent être utilisés sans autorisation. Tous droits réservés. Les photos et schémas contenus dans la présente brochure ne sont fournis qu'à des fins de consultation et à titre indicatif.

MANITOU BF SA - Société anonyme à conseil d'administration - Capital social : 37 567 540 euros - 857 802 508 RCS Nantes